

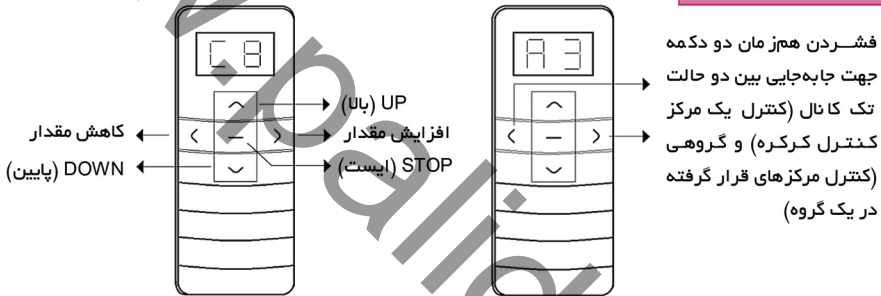


# ريموت كنترل و مركز كنترل ۹۹ كاناله بتا



- امکان کد دهی به 99 مرکز کنترل کرکره
- دارای سه دکمه (بالا- ایست- پایین) جهت کنترل کرکره
- امکان کنترل تکی کرکره ها و یا مجموعه ای از کرکره ها در قالب یک گروه
- عملکرد همزمان تمامی کرکره های موجود در یک گروه
- تغذیه ریموت: یک عدد باتری 3V مدل CR2430 با طول عمر 3 سال
- برد ریموت: 200 متر در فضای آزاد و 35 متر در فضای سرپوشیده
- فرکانس کاری:  $433,92 \text{ MHz} \pm 100 \text{ kHz}$
- محدوده دمای عملکرد:  $0^\circ \text{C} - (+) 50^\circ \text{C}$

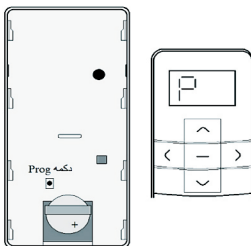
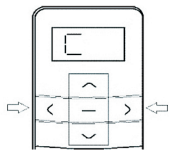
### عملکرد دکمه های ریموت کنترل



### روش کد دادن ریموت

#### 1. اختصاص یک کانال به هر مرکز کنترل:

این روش کد دهی برای کنترل یک مرکز کرکره بوده و شماره کانال مشخص شده، فقط و فقط برای کنترل همان مرکز است. به عنوان مثال کانال C2 فقط برای کنترل مرکزی است که C2 روی آن کد شده است.



- با فشردن همزمان دکمه های "افزایش" و "کاهش"، ریموت در مد تک کانال قرار می گیرد و نمایشگر حرف C را نشان خواهد داد.
- شماره کانال موردنظر را که می خواهید به مرکز کنترل اختصاص داده شود را انتخاب کنید.
- دکمه LEARN روی مرکز کنترل را فشار داده، LED روی برد شروع به چشمک زدن می کند و دکمه را رها کنید.
- دکمه PROG پشت ریموت کنترل را فشار دهید. نمایشگر ریموت حرف P را نشان داده و ریموت در کانال تنظیم شده با مرکز کنترل ست می شود.



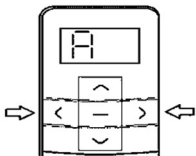
درب به صورت کشویی و در جهت فلش باز می‌شود

**توجه:** جهت دسترسی به دکمه Prog، لفاً کاور پشت ریموت را بردارید.



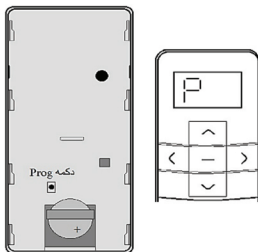
## 2. اختصاص یک گروه به مجموعه ای از کرکره‌ها

این روش کد دهی برای کنترل چند مرکز کرکره در قالب یک گروه بوده و شماره گروه مشخص شده، فقط و فقط برای کنترل مرکز کنترل‌های همان گروه است. به عنوان مثال گروه A3 فقط برای کنترل مراکز است که در گروه A3 کد شده اند.



- با فشردن همزمان دکمه‌های "افزایش" و "کاهش"، ریموت در مد گروهی قرار می‌گیرد و نمایشگر حرف A را نشان خواهد داد.

- شماره گروهی را که می‌خواهید یک مجموعه از کرکره‌ها به آن اختصاص داده بشوند را انتخاب کنید.

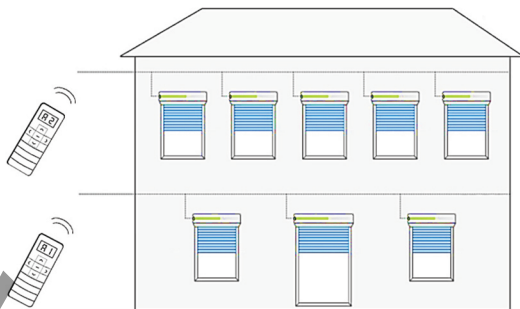


- دکمه LEARN روی مرکز کنترل را فشار داده و رها کنید. LED روی برد شروع به چشمک زدن می‌کند.

- دکمه PROG پشت ریموت کنترل را فشار دهید. روی نمایشگر ریموت، P نشان داده شده و ریموت در گروه تنظیم شده در مرکز کنترل ست می‌شود.

**توجه:** مراحل بالا را برای هر کدام از مرکز کنترل هایی که می‌خواهید در گروه مورد نظر تان قرار گیرند، تکرار کنید.

در صورت قرار دادن چندین مرکز کنترل کرکره در یک گروه، با ارسال هرکدام از فرمان‌های بالا، ایست و یا پایین تمامی کرکره‌های موجود در آن گروه هم‌زمان باهم عمل خواهند کرد.



### نحوه تنظیم مدت‌زمان عملکرد موتور

- ابتدا کرکره را تا انتها پایین آورده و دکمه TIME روی مرکز کنترل را یک ثانیه فشار داده و رها کنید، LED شروع به چشمک زدن سریع می‌کند.
- دکمه UP (بالا) ریموتی که به مرکز کنترل لرن شده است را یک بار فشار دهید تا کرکره کاملاً بالا برود.
- پس از آنکه کرکره کامل باز شد دکمه STOP (توقف) ریموت را یک بار دیگر فشار دهید.
- این فاصله زمانی ثبت شده و همیشه پس از طی این زمان برق موتور قطع می‌شود.

**تذکر:** تعیین مدت‌زمان عملکرد موتور فقط و فقط برای حفاظت از موتور انجام می‌شود و حتماً می‌بایست میکرو سوئیچ موتور نیز برای حفاظت بیشتر تنظیم گردد.

### پاک کردن حافظه مرکز کنترل

- کلید LEARN را فشرده و به مدت 10 ثانیه نگه دارید.
- LED پس از چندین بار چشمک زدن سریع در حالت دائم روشن می‌ماند.
- پس از رها کردن دکمه LEARN، پاک کردن کل حافظه با چند بار چشمک زدن سریع تأیید می‌شود.

**تذکر:** بعد از پاک کردن کل حافظه زمان عملکرد موتور 3 دقیقه برنامه‌ریزی می‌شود.

### نمای فنی مرکز کنترل

